

318 ELEMENTS ALL WEATHER



318 325 ALMOND



318 010 CLOUD



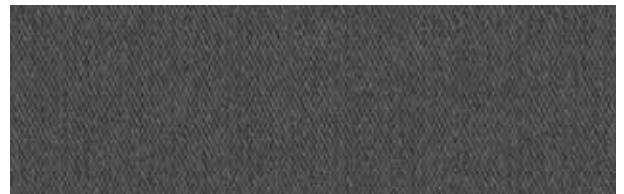
318 020 SHELL



318 030 FOG



318 819 CAVE



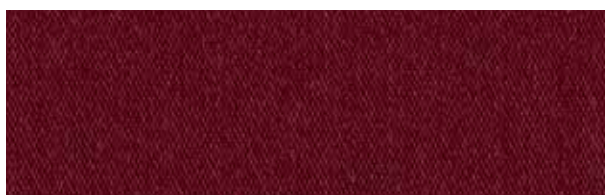
318 398 STORM GREY



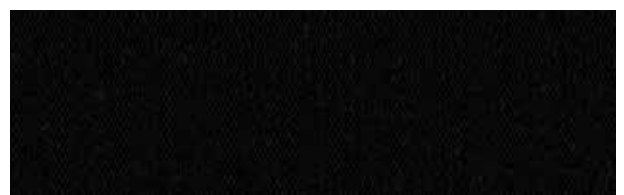
318 007 LILY



318 362 FOREST GREEN



318 763 BURGUNDY



318 154 BLACK

FACTS



318 ELEMENTS ALL WEATHER

Anwendungen / Applications / Applications / Applicazione / Aplicaciones					
	100 % PAN sol. dyed	DIN 60 001			
	340 g/m ²	DIN EN 12127			
	Note: 90	EN ISO 4920			
	> 1000 mm	DIN EN ISO 811			
	L 1/1	DIN ISO 9354			
	150 daN / 5 cm	DIN EN ISO 13934-1			
	100 daN / 5 cm	DIN EN ISO 13934-1			
	● min. 7* ● min. 4-5*	DIN EN ISO 105-B04			
	120 cm				
	● min. 7*	DIN EN ISO 105-B02			
	Konformitätserklärung / Declaration of conformity / Déclaration de conformité / Conformiteitsverklaring / Dichiarazione di conformità EN 13561				
	IPC Finish Beschichtet Seite bedruckbar / Coated side printable / Côté enduit imprimable / Gecoate zijde bedrukbaar / Lato patinato stampabile				

* weiß auf Anfrage / white on request / blanc sur demande / wit op aanvraag / bianco su richiesta

SPECIAL FEATURES

PVC FREE PVC frei / PVC-free / Sans PVC / PVC-vrij / senza PVC



Lichtbeständig / Fade resistant / Résistant à la décoloration / Bestand tegen vervagen / Resistente allo sbiadimento



Wasserfest / Water resistant / Résistant à l'eau / Waterafstotend / Resistente all'acqua



Wasser- und schmutzabweisend / Water and dirt repellent / Hydrofuge et anti-salissures / Water- en vuilafstotend / Idrorepellente e antisporco

Hinweis: Änderungen die dem technischen Fortschritt dienen, behalten wir uns vor. Werte ohne Toleranzangaben sind Nennwerte mit einer Toleranz von ±5%. Die Angaben entsprechen unserem heutigen Kenntnisstand und sollen ohne Rechtsverbindlichkeit informieren. • Note: Subject to change in view of technical upgrades. Values indicated without tolerance levels are nominal values with a tolerance range of ±5%. All data presented here is given to the best of our current knowledge for guidance purposes and is not legally binding. • Remarque: Sous réserve de toute modification dans le cadre d' améliorations techniques. Les valeurs mentionnées sans tolérance sont des valeurs nominales avec une tolérance de ±5%. Les indications correspondent à notre savoir actuel et sont données à titre informatif sans obligation juridique. • Opmerking: wijzigingen voorbehouden in verband met technische upgrades. Waarden aangegeven zonder tolerantieniveaus zijn nominale waarden met een tolerantiebereik van ±5%. Alle gegevens die hier worden gepresenteerd, zijn naar ons beste huidige kennis gegeven voor begeleidingsdoeleinden en zijn niet juridisch bindend. • Avvertenza: Il produttore si riserva di apportare modifiche per il miglioramento tecnico del prodotto. I valori privi di tolleranza sono da intendersi come valori nominali con una tolleranza di ±5%. Tutti i dati corrispondono allo stato attuale delle nostre conoscenze; le informazioni fornite non sono legalmente vincolanti.



REINIGUNG & PFLEGE
Cleaning & Care
Nettoyage & Entretien
Reinigung & Verzorging
Pulizia & Cura



ZEICHENERKLÄRUNG
Explanation of symbols
Explication des symboles
Verklaring van symbolen
Spiegazione dei simboli

